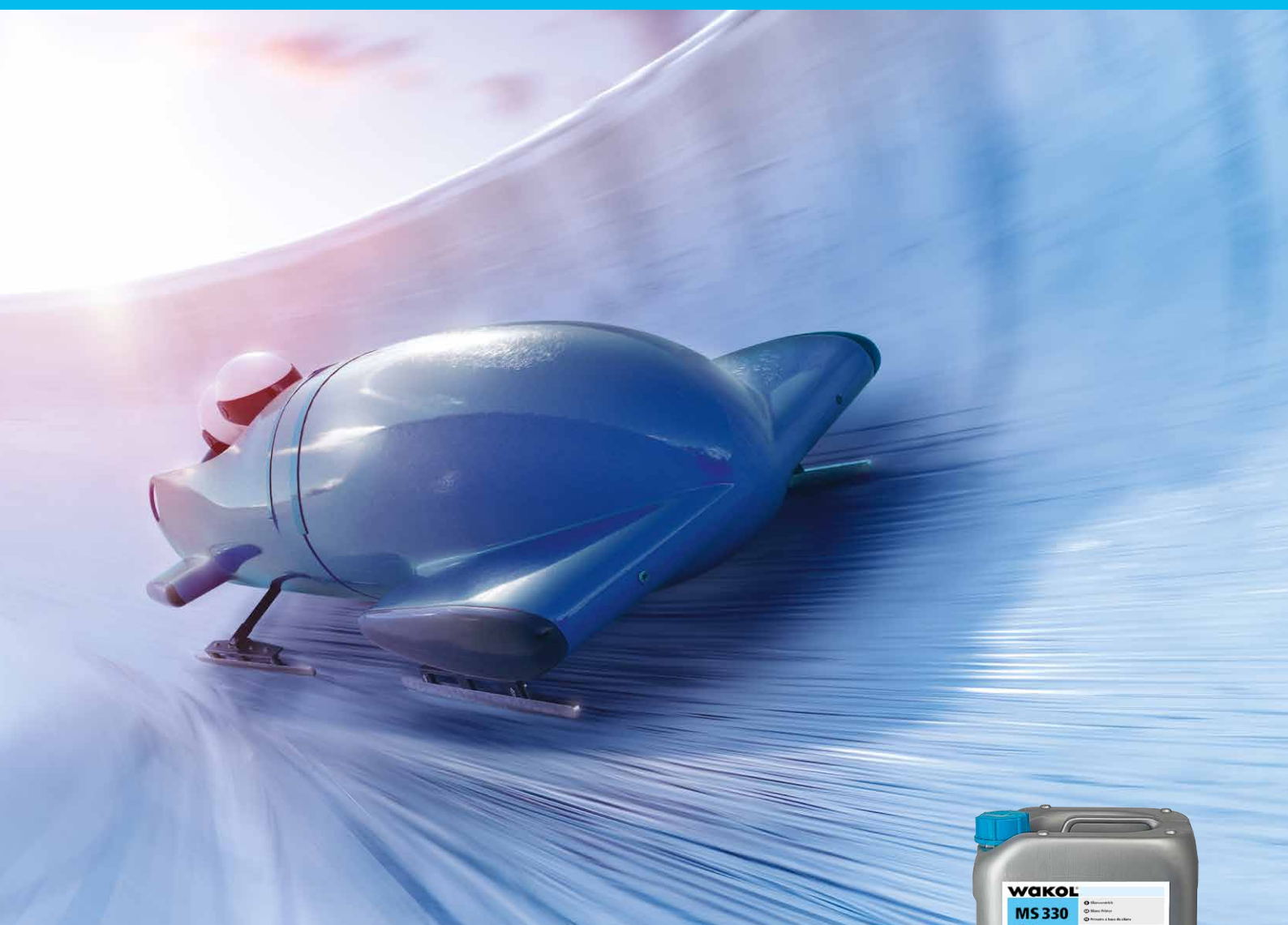


# Молниеносное решение задач!



## WAKOL MS 330 Силановая грунтовка

**Быстрая** – гидроизоляция за одну рабочую операцию

**Исключительная быстрота** – Возможность продолжения работы уже через 60 минут

**Универсальность** – Возможность нанесения валиком и зубчатым шпателем

**Экономичность** – Один компонент, нет необходимости в перемешивании, отсутствие остатков

Продукт:



**WAKOL®**  
Anspruch verbindet



# WAKOL MS 330 Силановая грунтовка – самая быстрая гидроизоляция



## Первая полимерная гидроизоляция MS с временем высыхания менее одного часа

После сушки в течение всего 60 минут основание, покрытое силановой грунтовкой WAKOL MS 330, будет защищено от повышенной избыточной влажности. Всего за одну рабочую операцию выполняется гидроизоляция до 5 CM% или 95% KRL, на обогреваемых основаниях – до 3 CM% или 85% KRL. Уже через 60 минут можно приступать к укладке паркета. Это экономит время на дороге.

## Предпочтительный вариант нанесения и идеальный результат

Силановую грунтовку WAKOL MS 330 можно наносить с помощью специального валика WAKOL MS или зубчатого шпателя ТКВ А2. Оба варианта гарантируют экономичную работу с сохранением требуемой нормы расхода около 250 г/м<sup>2</sup> при нанесении всего одним слоем в качестве гидроизоляции. Расход 120 г/м<sup>2</sup> достаточен для использования в качестве отверждающей грунтовки при нанесении валиком для грунтовки WAKOL.

## Универсальное применение для подготовки оснований

Грунтовка, укрепление основания или гидроизоляция: с силановой грунтовкой WAKOL MS 330 вы справитесь с любыми проблемами. Возможно использование в качестве грунтовки на новых и старых поверхностях, прочно держащихся остатках клея, впитывающих и невпитывающих основаниях. Стертые кромки стяжек надежно укрепляются силановой грунтовкой WAKOL MS 330. Остатки старого клея надежно закрываются, гарантированно предотвращая возможное взаимодействие с новыми нанесенными материалами. Повышенную остаточную влажность необогреваемых цементных оснований можно надежно и быстро устранить.

## Универсальное средство для последующей укладки паркета

После нанесения силановой грунтовки WAKOL MS 330 допускаются различные варианты действий. Непосредственно на

грунтовку можно укладывать паркет с помощью любых клеев для паркета WAKOL MS. Для укладки текстильных или эластичных покрытий, достаточно обработать специальной грунтовкой WAKOL D 3045 и последующего нивелирование, минимальной толщиной слоя 2 мм. Если дела должны идти особенно быстро и надо нанести покрытие в этот же день, возьмите быструю нивелирующую массу WAKOL Z 715.

## Экономичность

Однокомпонентная силановая грунтовка WAKOL MS 330 не нуждается в раздражающем и трудоемком перемешивании. Это означает, что вам не потребуются никакие инструменты для перемешивания или электричество на строительной площадке, вас не будут раздражать загрязненные мешалки и затраты времени на смешивание. Ошибки при смешивании также уходят в прошлое. Вам не придется следить за жизнеспособностью раствора, и вы не потеряете деньги на затвердевших остатках, неизбежных при использовании двухкомпонентных продуктов.

## Исключительно высокая скорость высыхания – испытанный принцип работы

На рынке клеев для паркета в настоящее время лидируют современные продукты MS. Силановая грунтовка WAKOL MS 330 реализует гидроизоляцию со временем высыхания не более одного часа в системе с использованием паркетных клеев WAKOL MS. Вы можете работать в системе MS своим привычным способом. Разумеется, продукт не содержит растворителей в соответствии с TRGS 610, не подлежит обязательной маркировке и относится к продуктам с очень низким уровнем выбросов в соответствии с EMICODE EC1 PLUS.

Подробнее см. в Технической информации.